



## PRIMER FORO DEL CLUSTER ACUICOLA DEL NEA

23 de marzo del 2011, Posadas, Misiones

***“Las perspectivas para la acuicultura y  
las posibilidades para la región”***

*Dra. Laura Luchini*

*Dirección de Acuicultura de la Nación  
Ministerio de Agricultura, Ganadería y Pesca*



## Estimación de crecimiento poblacional mundial



Fuente: Pedini (FAN, 2000)

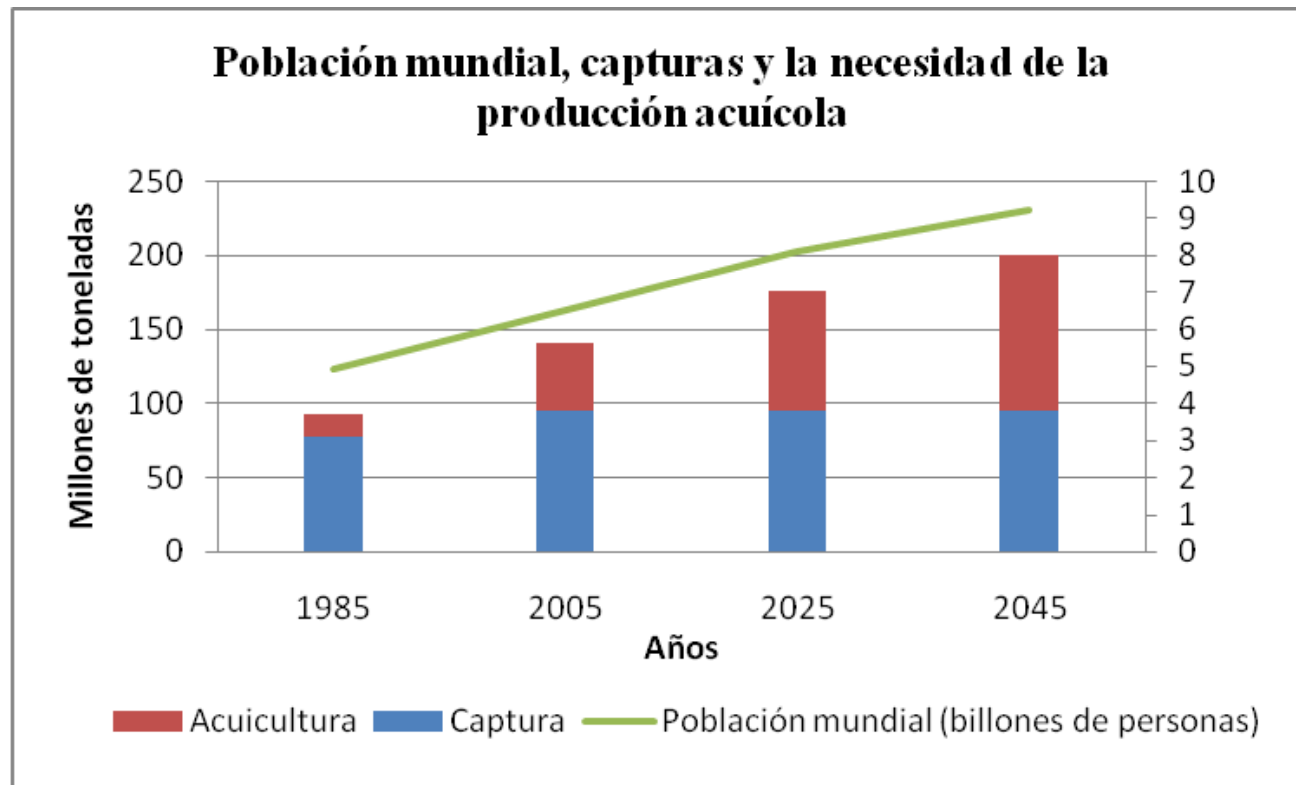


**Datos de consumo de pescado  
en relación al crecimiento de la población**

<b>Año</b>	<b>Población (billones)</b>	<b>Consumo (millones de toneladas)</b>
<b>1950</b>	<b>2,5</b>	<b>48</b>
<b>1990</b>	<b>5,3</b>	<b>101</b>
<b>2000</b>	<b>6,3</b>	<b>119</b>
<b>2025</b>	<b>8,5</b>	<b>162</b>



**Estimación del consumo de pescado en relación a la proyección de aumento de población mundial**  
(considerando un consumo de 22 kg / cápita).

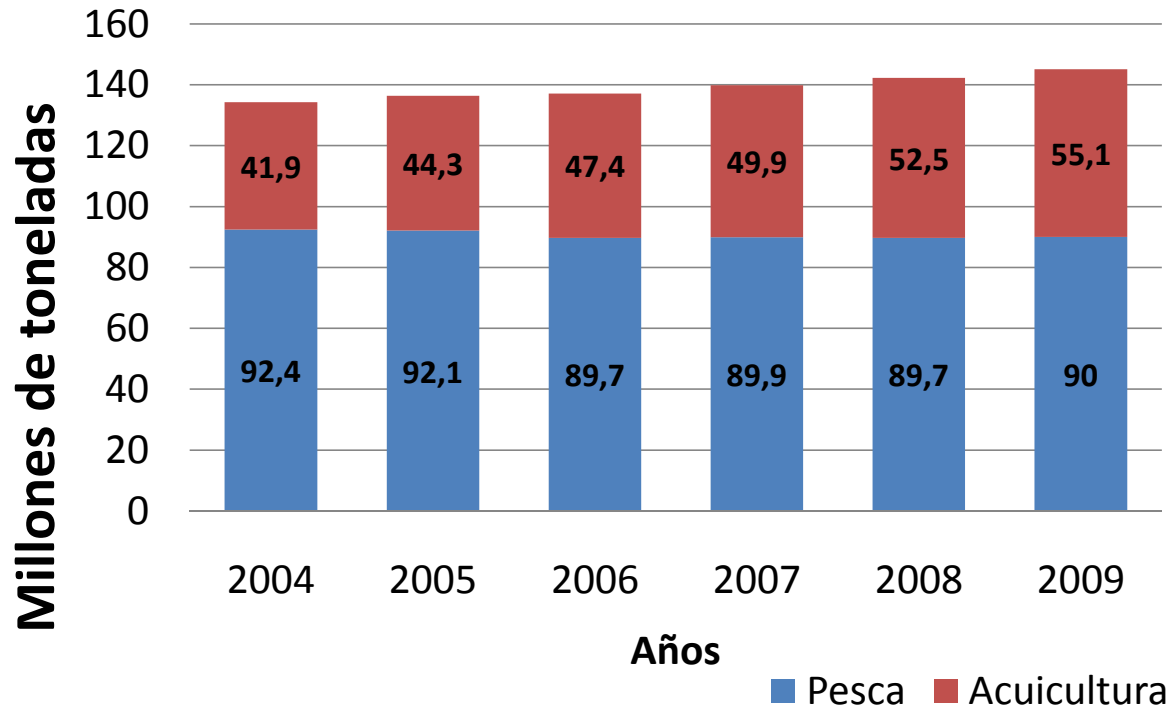


Fuente: Gravningen, Pharmaq, AS.

[www.competitividadprosap.net](http://www.competitividadprosap.net)



## Producción Mundial (Pesca y Acuicultura)



Nota: No se contabilizan las plantas acuáticas. Las cifras para 2009 son cálculos provisionales.

Fuente: FAO Sofía 2010

[www.competitividadprosap.net](http://www.competitividadprosap.net)



## CRECIMIENTO DE LA ACUICULTURA

### Tasas anuales de Crecimiento en Volumen

<b>1950 - 2004 :</b>	<b>8,75%</b>
<b>1980 - 2004:</b>	<b>9,10%</b>
<b>1990 - 2004:</b>	<b>9,42%</b>
<b>1970 - 2006:</b>	<b>8,70%</b>
<b>1970 - 2008:</b>	<b>6,60%</b>

### Tasa de crecimiento en valor

<b>2004 - 2006:</b>	<b>11%</b>
---------------------	------------



## Los 15 principales productores de acuicultura en el mundo.

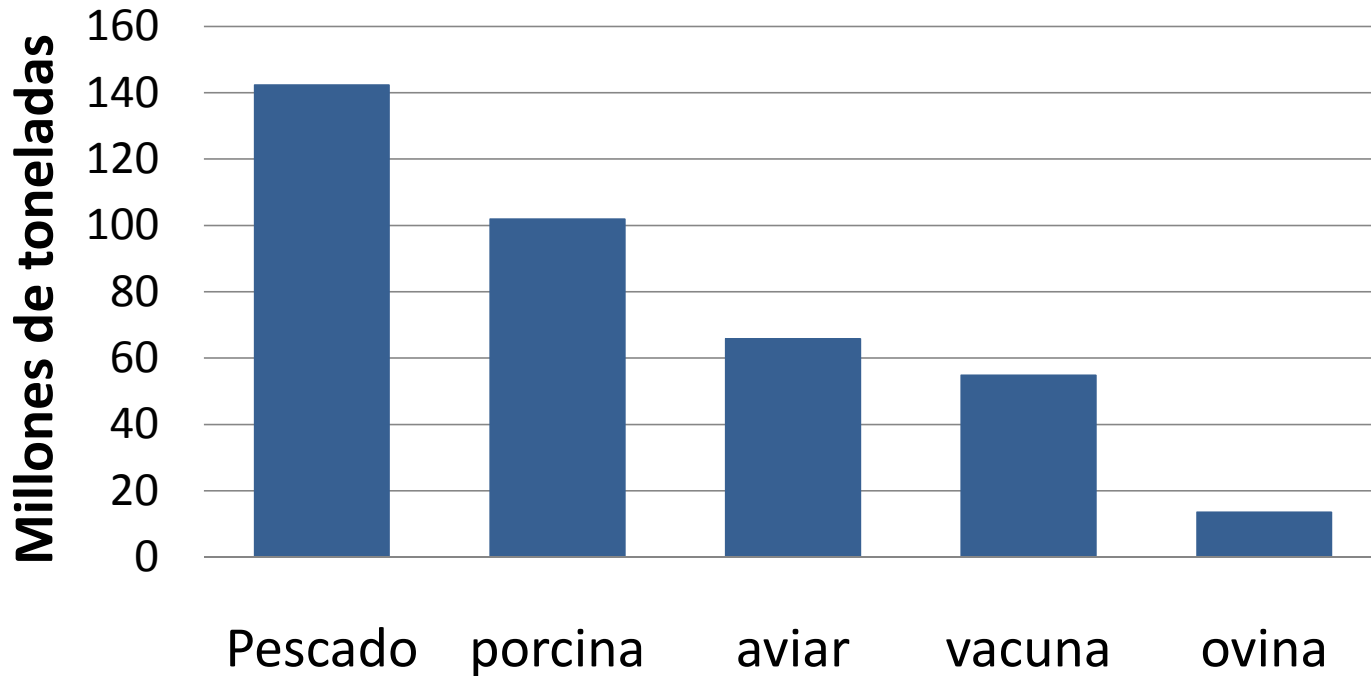
	Producción		
	1990	2000	2008
	<i>(Miles de toneladas)</i>		
<b>China</b>	6 482	21 522	32 736
<b>India</b>	1 017	1 943	3 479
<b>Viet Nam</b>	160	499	2 462
<b>Indonesia</b>	500	789	1 690
<b>Tailandia</b>	292	738	1 374
<b>Bangladesh</b>	193	657	1 006
<b>Noruega</b>	151	491	844
<b>Chile</b>	32	392	843
<b>Filipinas</b>	380	394	741
<b>Japón</b>	804	763	732

Fuente: FAO 2010

*Nota: No se contabilizan las plantas acuáticas.*



### Producción Mundial de Carnes (2007)



[www.competitividadprosap.net](http://www.competitividadprosap.net)





## Lista de Especies Cultivadas

### Omnívoras /herbívoros

(94,3 % agua dulce)

Carpa herbívora (e)  
Carpa común (e)  
Carpa carassius (e)  
Carpas chinas (e)  
Pacú (a)  
Catfish Pangasius (e)  
Catfish Randiá (a)

### Filtradoras

(100 % agua dulce)

Carpa plateada (e)  
Carpa cabezona (e)  
Tilapia (e)

### Carnívoras

(68 % marinas + salobres)

Salmón coho (e)  
Salmón del Atlántico (e)  
Salmón kisucht (e)  
Trucha arco iris (asilv)  
Anguila (e)  
Atún rojo + azul (e)  
Peces Planos (a y e)  
Dorado (a)  
Surubí (a)  
Besugo (a)



**AÑO 2006**

**AGUA DULCE:**

<b>ESPECIES DE</b>	<b>TONELADAS (MILLONES)</b>	<b>VALORES (BILLONES U\$S)</b>
<b>CIPRÍNIDOS</b>	<b>20,53</b>	<b>18,84</b>
<b>TILAPIA</b>	<b>2,30</b>	<b>2,78</b>
<b>OTROS</b>	<b>4,90</b>	<b>7,93</b>

**ESPECIES DIADROMAS (ANÁDROMAS + CATÁDROMAS)**

<b>ESPECIES DE</b>	<b>TONELADAS (MILLONES)</b>	<b>VALORES (MILLONES U\$S)</b>
<b>SALMÓNIDOS</b>	<b>2,00</b>	<b>9,89</b>
<b>ANGUILAS</b>	<b>0,26</b>	<b>0,01</b>
<b>OTROS</b>	<b>0,61</b>	<b>0,73</b>

**ESPECIES MARINAS:**

**1,55 MILLONES DE TONELADAS  
6,34 BILLONES DE U\$S**

**CHINA (2006)****PARTICIPACIÓN DEL TOTAL (%)****CIPRÍNIDOS 77%****OSTRAS 82%****PLANTAS ACUÁTICAS 72%****PARTICIPACIÓN DEL TOTAL MUNDIAL (%)**

<u>2000</u>	<u>2004</u>	<u>2006</u>
<b>71 %</b>	<b>75 %</b>	<b>67 %</b>



## AMERICA LATINA Y CARIBE

### Producción por Países (2008) y Participación (%)

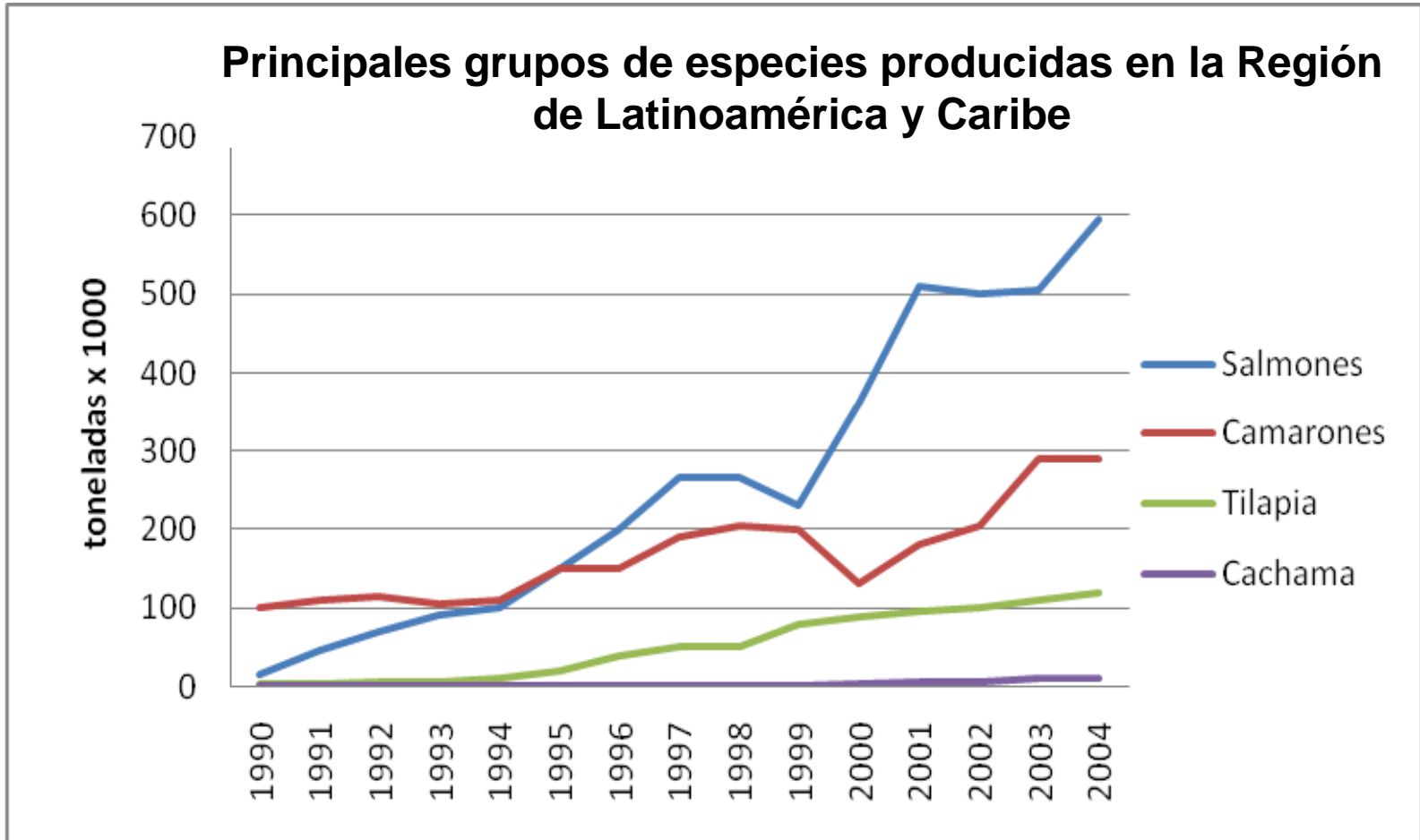
País	Miles de T	% del total
Chile	843.142	1,530
Brasil	290.186	0,527
Ecuador	172.120	0,312
Colombia	66.400	0,121
México	151.065	0,274
Cuba	33.039	0,060
Venezuela	18.627	0,034
Argentina	2.700	0,005

Tasa de crecimiento medio anual para la región : 21,1 %

Fuente: Sofia 2010



### Principales grupos de especies producidas en la Región de Latinoamérica y Caribe



Fuente: FAO

[www.competitividadprosap.net](http://www.competitividadprosap.net)

Fuente IBAMA



### PRODUCCION DE ACUICULTURA BRASILEIRA EN EL 2005

<b>Peces</b>	<b>Toneladas</b>	<b>Moluscos</b>	<b>Toneladas</b>
Tilapia	67.850,5	Coquille	15
Carpa	42.490,5	Mejillón	12.775
Tambaqui	25.011	Ostra	2.110
Otros peces de agua dulce	43.394,5	Vieira	0,5
<b>Total Peces</b>	<b>178.746,5</b>	<b>Total Moluscos</b>	
<b>Crustáceos</b>		<b>Anfibios</b>	
Camarón de mar	<b>63.133,5</b>	Rana	<b>629,5</b>
Camarón de agua dulce	<b>370</b>	<b>Total anfibios</b>	<b>629,5</b>
<b>Total crustáceos</b>	<b>63.503,5</b>		

<b>Total Maricultura</b>	<b>78.034</b>
<b>Total Acuicultura Continental</b>	<b>179.746</b>
<b>Total Acuicultura</b>	<b>257.780</b>

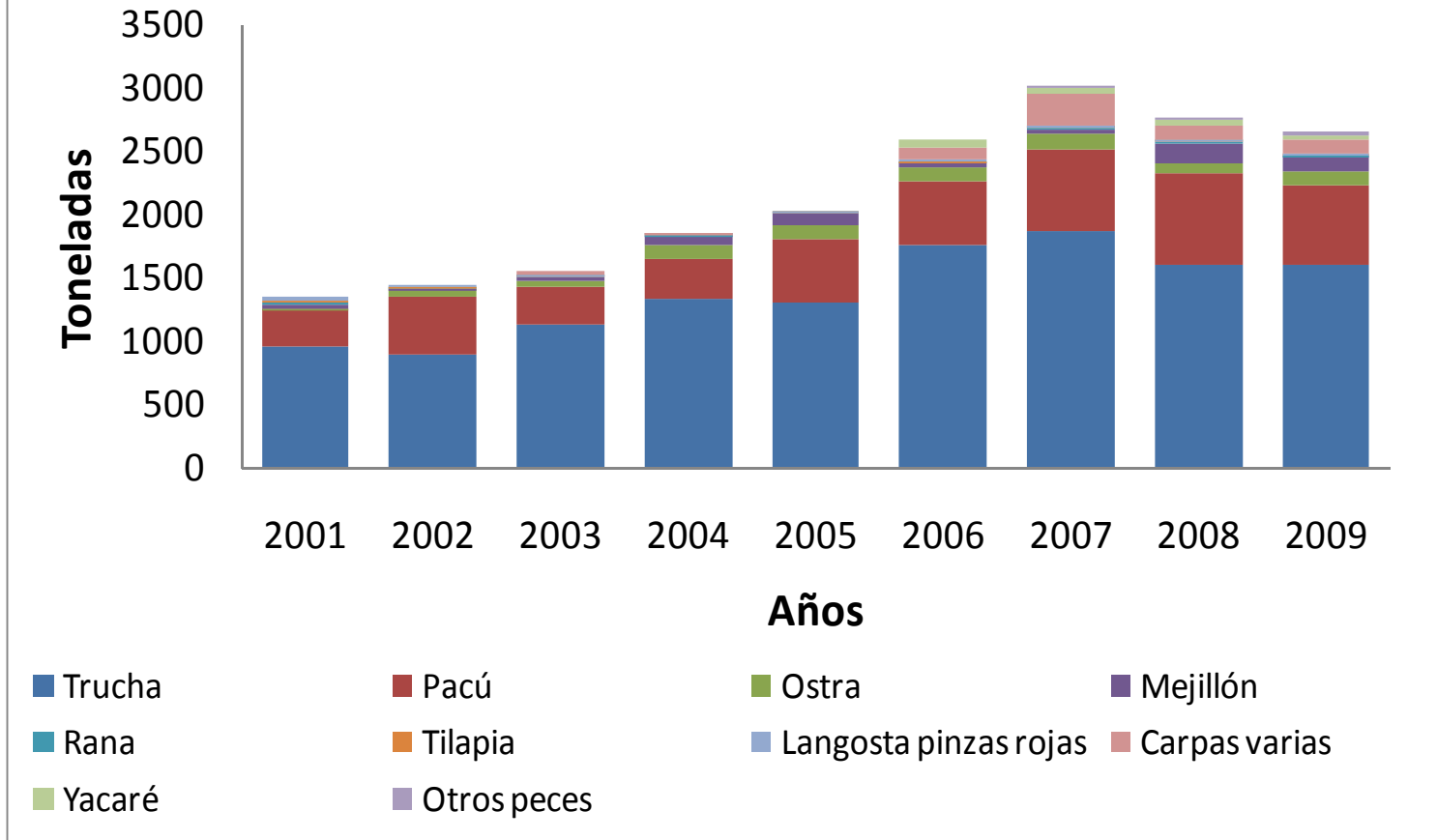
*Los brasileños incrementaron casi un 40% el consumo de pescado entre 2003 y 2009, al pasar de 6,46 kilogramos por habitante y por año a 9,03 kg, (MPA).*



**Total acuicultura brasileira 2009:  
415.649 toneladas**



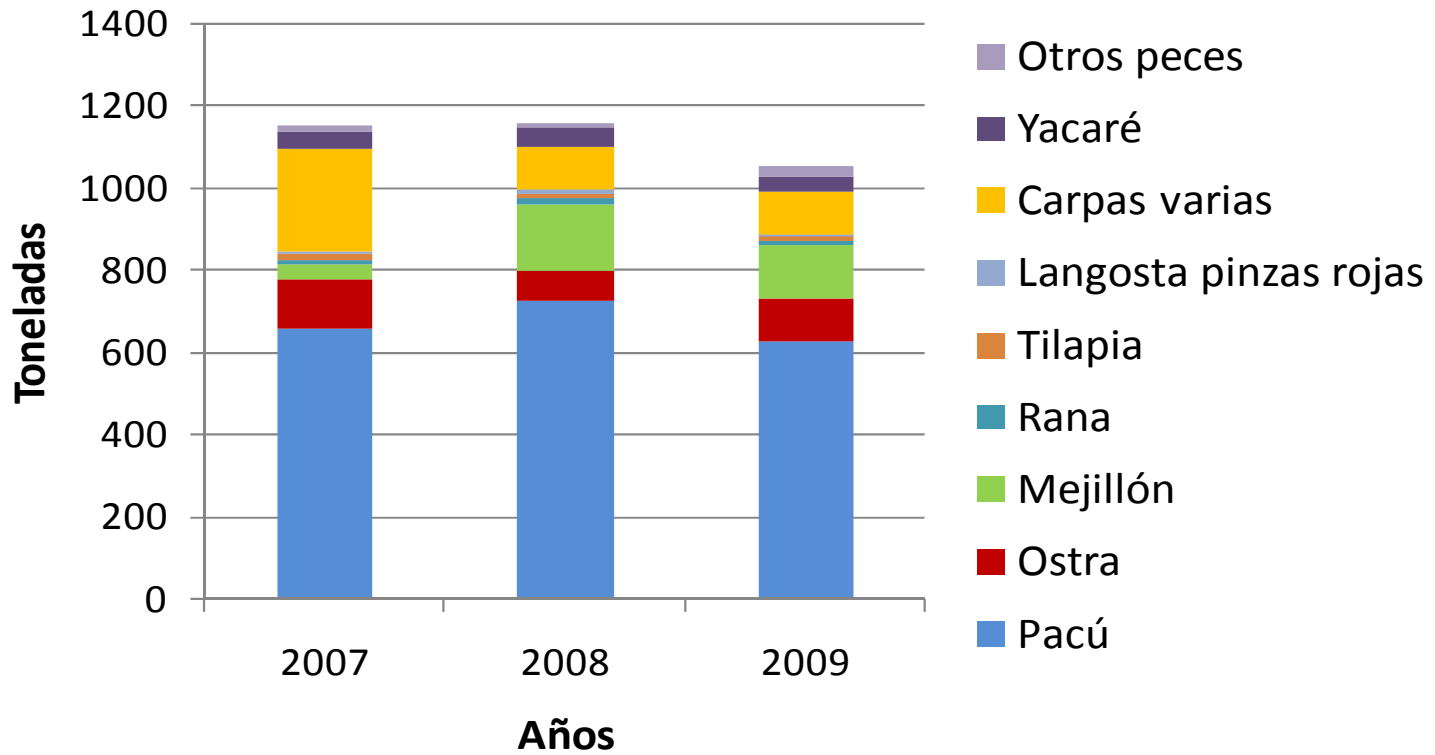
### Producción por Acuicultura en Argentina (2001-2009)



www.competitividadprosap.net



### Producción por Acuicultura en Argentina (sin trucha) 2007-2009

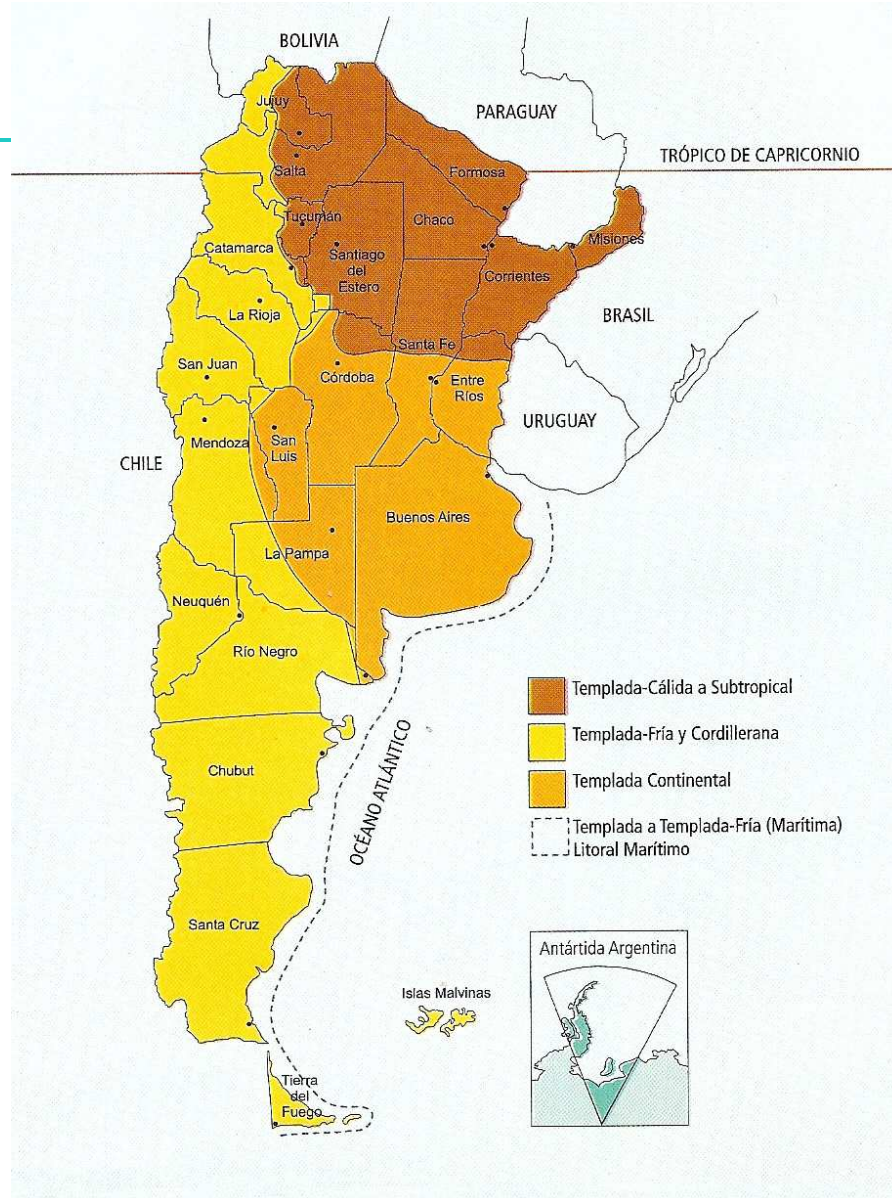


[www.competitividadprosap.net](http://www.competitividadprosap.net)





## Cuencas geográficas

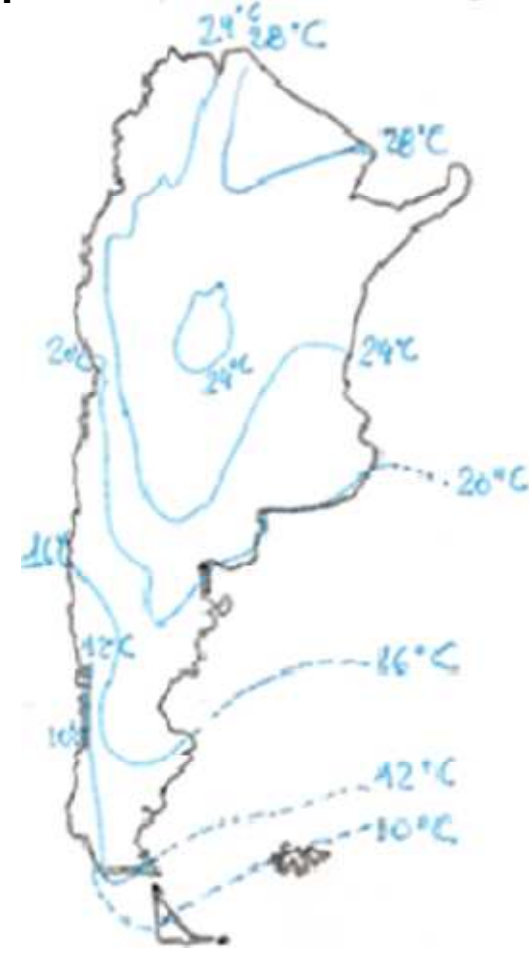


www.competitividadprosap.net

### Temperaturas medias de julio



### Temperaturas medias de enero



[www.competitividadprosap.net](http://www.competitividadprosap.net)



## ACUICULTURA

Provee

- **Alta calidad de proteína animal**
- **Precios bajos según especies**
- **Proveedor de empleo**
- **Ingresos para país**
- **Ingresos propios**
- **Desarrollo rural**
- **Desarrollo Industrial**
- **Auto consumo (solo spp. bajas en cadena)**
- **Posibilidad de uso de cuerpos de agua desaprovechados por pesca**
- **Repoblamiento en sistemas cerrados**

[www.competitividadprosap.net](http://www.competitividadprosap.net)



## **Necesidades en Acuicultura**

- **Desarrollos tecnológicos**
- **Adaptación tecnológica**
- **Capacidad institucional**
- **Normativas (ley nacional y provinciales)**
- **Buenos manejos (Buenas Prácticas)**
- **Asesoramiento específico**
- **Extensión a los productores**
- **Programas y Proyectos (para desarrollo)**
- **Disponibilidad de créditos accesibles u otros mecanismos**

[www.competitividadprosap.net](http://www.competitividadprosap.net)

Cluster  
ACUÍCOLA



[www.competitividadprosap.net](http://www.competitividadprosap.net)

## Pre-engorde de juveniles y Engorde de juveniles en jaulas



[www.competitividadprosap.net](http://www.competitividadprosap.net)

## Importancia del “valor agregado” en piscicultura

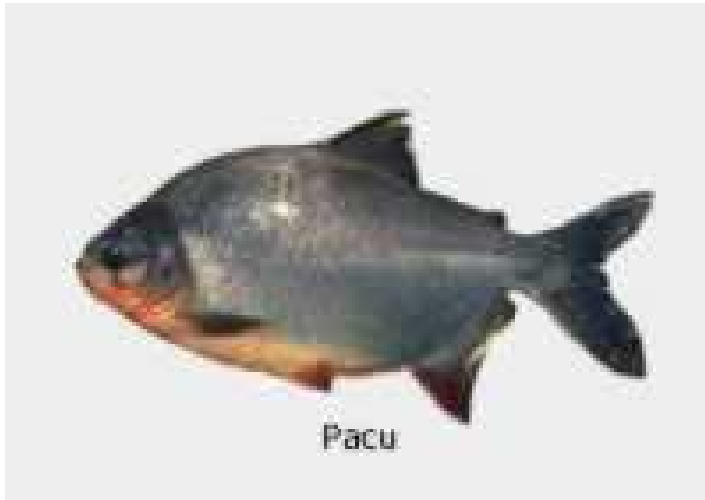


[www.competitividadprosap.net](http://www.competitividadprosap.net)



[www.competitividadprosap.net](http://www.competitividadprosap.net)





**MUCHAS GRACIAS**

[www.competitividadprosap.net](http://www.competitividadprosap.net)